

# Välkommen till Företagsdialog: Hägersten-Älvsjö 22 oktober

Vi kör igång 08:00!



# Staffan Ingvarsson

Vd Stockholm Business Region

# Agenda

## 08.00 **Välkomna och introduktion.**

Staffan Ingvarsson, vd Stockholm Business Region

### **Så här jobbar Stockholms stad med näringslivet.**

Hans Aspgren, stabschef, Stockholm Business Region

### **Hur kan stadsdelsförvaltningen bidra till näringslivets bästa med fokus på platssamverkan och trygghet?** Gunilla Davidsson, stadsdelsdirektör, Hägersten-Älvsjös stadsdelsförvaltning

### **Stockholm växer – detta händer i er stadsdel. Tekniska förvaltningarna presenterar.**

Anneli Eskilsson, områdesstrateg, Stadsbyggnadskontoret

Ebba von Platen, projektledare, Exploateringskontoret.

Adelinn Persson Söör, stadsdelssamordnare, Trafikkontoret

## 08.30 **Öppen diskussion med företag i Hägersten-Älvsjö**

Staffan Ingvarsson modererar

### **Summering och nästa steg.**

Staffan Ingvarsson

## 09.00 **Efterföljande mingel** för er som vill!

# Deltagarlista - företag

AB Geveram	Företagsgruppen Liljeholmen	Spånga-Tensta
AB Hemstöd24 Omsorg	Företagsgrupperna Stockholm	Stockholmsmässan AB
AmbiCare AB	Herrängens Gård AB	TCC. Tabish Construction Company
Bastu & Bad upplevelser	Hemköp Telefonplan	Trivs i parken AB
Bellmanskällans Montessoriförskola	Långbro vårdshus	Visö Arkitektur
Bättre stadsdel Lokal Media AB	Lindebaum kansli	Yuko Ono Sthlm
Dx3 Advisory	Mässrestauranger AB	Älvsjö Optik AB
Egen verksamhet frilands översättare och tolk	Nordström & Co Trävaror KB	Älvsjöföretagarna (ordförande)
Enskild firma	Osser Brosoft AB	
Enskild firma, vävare av konst och bruksvaror	SHIS Bostäder	

# Hans Aspgren

Stabschef, Stockholm Business Region

# Stockholm ska ha Sveriges bästa företagsklimat 2025



- Främja nyföretagande & entreprenörskap;  
*Stockholm Scaleup Program & Starta eget Stockholm*
- Förbättra företagsklimatet
- Främja etablering;  
*etableringslotsfunktion*

# Dina ingångar till staden

- Hitta rätt bland tillstånd och regler samt coronaåtgärder för näringslivet  
Företagslots: [lots@stockholm.se](mailto:lots@stockholm.se) alt. 08-508 11 595
- Vill du etablera dig eller omlokalisera din verksamhet i Stockholm?  
Etableringslots: [Funktion.ISBR.Foretagsetableringar@stockholm.se](mailto:Funktion.ISBR.Foretagsetableringar@stockholm.se)
- Frågor om arbetsmarknad/kompetensförsörjning  
Jobbtorg Skärholmen [carina.myrvang@stockholm.se](mailto:carina.myrvang@stockholm.se) alt. 08 508 358 50
- Påverka stadens näringslivsarbete i din stadsdel  
Företagsdialog: [Funktion.ISBR.foretagsdialog@stockholm.se](mailto:Funktion.ISBR.foretagsdialog@stockholm.se)
- Hur Stockholm växer och hur det påverkar de platser du bor och rör dig på  
Stockholm växer: [vaxer.stockholm](http://vaxer.stockholm)
- Lämna dina synpunkter på trafik- och utemiljön  
Tyck till om Stockholm: [trafik.stockholm/tyck-till](http://trafik.stockholm/tyck-till) eller Tyck Till-appen

[Klicka här för att prenumerera på vårt nyhetsbrev Företagsnytt](#)

# Gunilla Davidsson

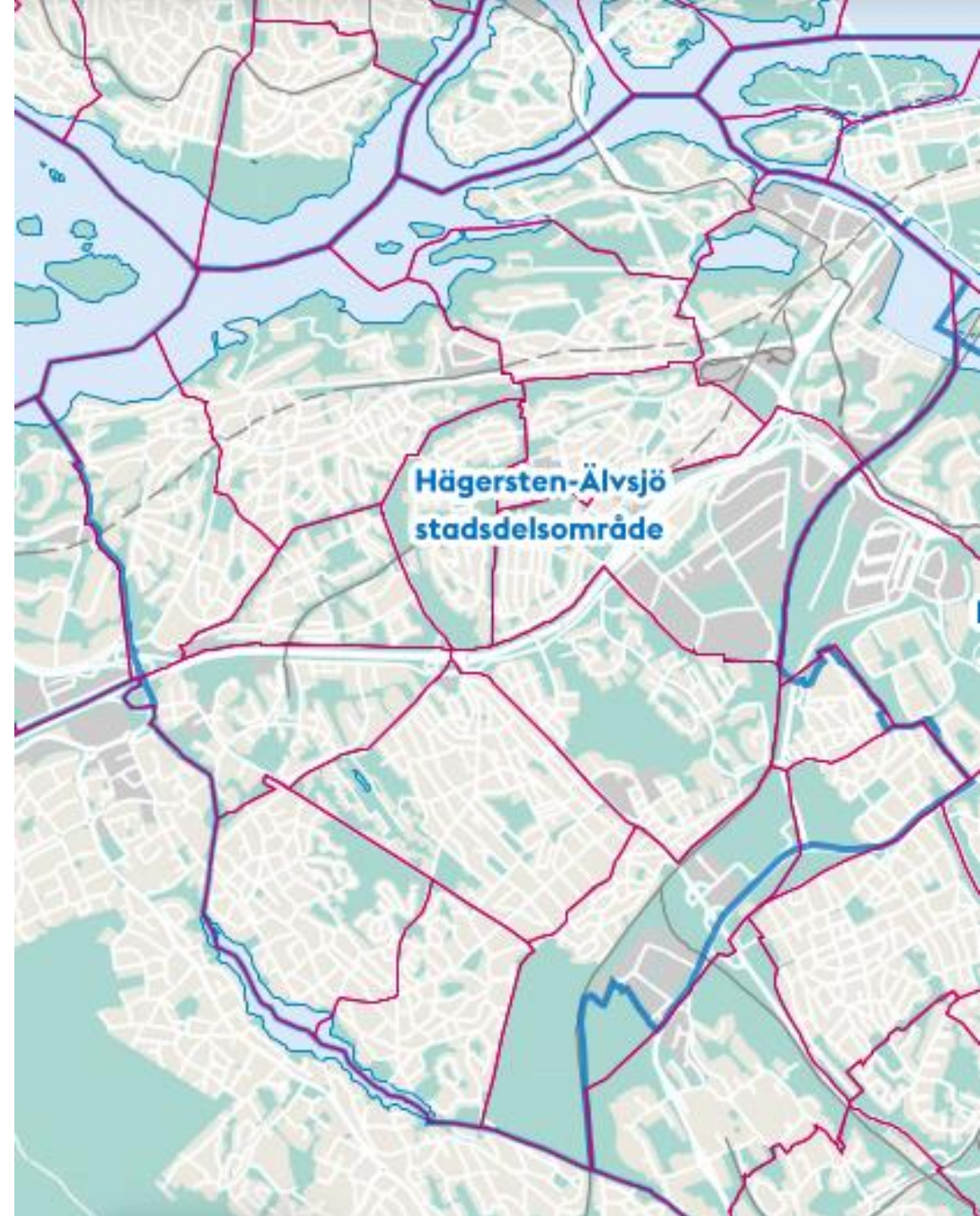
Stadsdelsdirektör, Hägersten-Älvsjö stadsdelsförvaltning



# Stockholms näst största stadsdelsområde...

- Antal invånare 2020: **125 000**
- En ny förvaltning - bildades i juni 2020
- 17 stadsdelar:

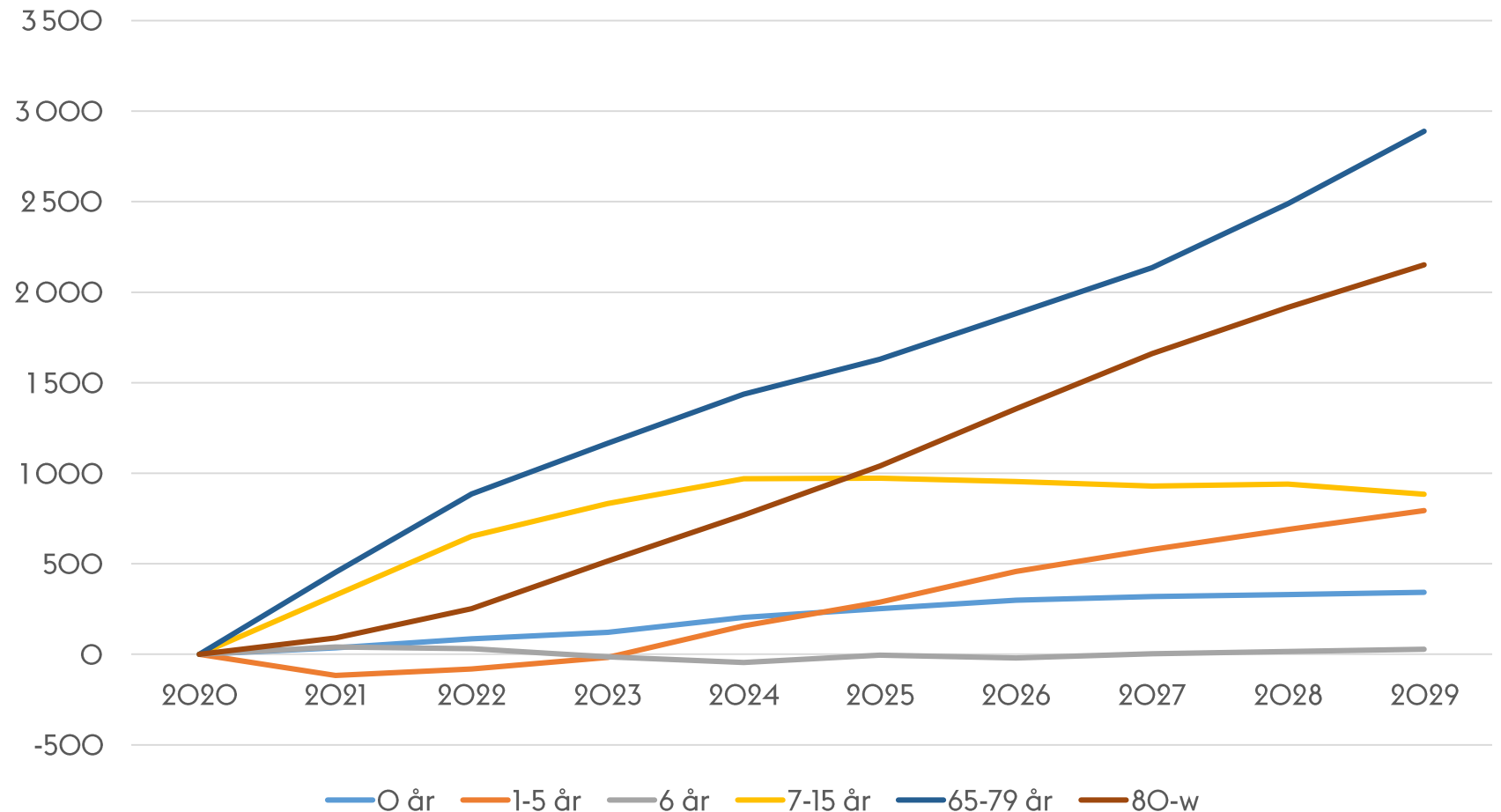
Aspudden	Liljeholmen	Solberga
Fruängen	Liseberg	Västberga
Gröndal	Långbro	Västertorp
Herrängen	Långsjö	Älvsjö
Hägersten	Midsommar- kransen	Örby slott
Hägerstensåsen	Mälardalshöjden	



# ... och större kommer vi bli – 2024 störst i staden!

## Förändring i antal personer efter åldersgrupp åren 2020–2029

- 2024 beräknas vi gå om Södermalm och bli största stadsdelen, drygt 136 000 invånare.
- Antal invånare 2029: **143 000**
- Störst ökning i åldersgrupperna 65+ och 1–5 år.



# Stadsdelsförvaltningarnas ansvar

- 3 200 medarbetare
- Huvudkontor vid Telefonplan
- Medborgarkontor i Älvsjö

## Stadsdelsförvaltningarna ansvarar bl a för:

- Kommunal förskola
- Äldreomsorg
- Social omsorg
  - stöd och service till personer med funktionsnedsättning
  - socialpsykiatri
  - individ- och familjeomsorg
  - försörjningsstöd
- Lokala stadsmiljöfrågor: Renhållning, skötsel och underhåll av parker och grönområden mm
- Fritids- och kulturverksamhet
- Konsumentvägledning
- Säkerhet, trygghet, prevention
- Lokal näringslivssamverkan med fokus på platssamverkan och trygghetsfrågor

# Vad gör stadsdelsförvaltningen för näringslivet?

- Hjälper till att lotsa frågor rätt
- Bevakar lokala intressen i stadsmiljö- och tillståndsfrågor
- Rena, trygga och snygga parkmiljöer
- Information om aktiviteter och åtgärder som staden vidtar
- Samarbetar med civilsamhället, polisen, fastighetsägare, företagare med fler för att öka tryggheten och trivseln i vårt område
  - Lokalt brottsförebyggande råd
  - Täta operativa möten med polis, ordningsvakter och andra lokala aktörer för att skapa gemensam lägesbild och prioritera insatser
  - Samverkansöverenskommelse med polisen (LPO Globen/LPO Skärholmen)
  - Platssamverkan i Älvsjö-Solberga, Fruängen-Västertorp och Liljeholmen
  - Skoldockning
  - Närmiljövandringar
  - Årliga trygghetsinvesteringar
  - Trygga aktiviteter för barn och unga
  - Nära och kontinuerlig dialog med lokala företagarföreningar



Tillsammans  
Hägersten-  
Älvsjö

# Några exempel på aktiviteter under året

- Kontinuerliga möten inom platsamverkan
- Närmiljövandringar med näringslivsperspektiv i Liljeholmen/Marievik
- Sommartorg på Älvsjö torg och Liljeholmstorget, med bemanning av feriearbetande ungdom i samverkan med företag och föreningar
- Deltagande på Västertorps marknad
- Uppstart för planering av lokal näringslivsmässa i samband med företagsdialog 2022
- Genomfört digitala seminarier i samverkan med företagsgruppen Liljeholmen, tema:
  - Näringslivsarbete i Stockholms stad
  - Näringslivet och integration
  - Näringsliv och skolan
  - Näringslivet och kulturen



Tips: ta del av vårens seminarier på Youtube!  
Länkar längst ned på sidan  
<https://fgs.nu/liljeholmen-nyheter>



# Kontakta oss gärna!

## Platssamverkan och trygghetsfrågor:

[clas.cederlid@stockholm.se](mailto:clas.cederlid@stockholm.se)

**Felanmälan och synpunkter på utemiljön:** (parker, trygghet, klotter, gator, torg mm) Använd **Tyck till**-appen eller [trafik.stockholm/tyck-till/](https://trafik.stockholm/tyck-till/)

**Övriga frågor:** [hagersten-alvsjo@stockholm.se](mailto:hagersten-alvsjo@stockholm.se) eller skicka meddelande på [facebook.com/sdf.hagersten.alvsjo](https://facebook.com/sdf.hagersten.alvsjo)

## Lokala företagsgrupper

- Företagsgruppen Liljeholmen: [Liljeholmen \(fgs.nu\)](https://liljeholmen.fgs.nu)
- Älvsjöföretagarna: <https://www.alvsjoforetagarna.se/>
- Västertorps företagarförening: [Västertorp centrum/ facebook](https://vastertorp.centrum/facebook)
- Rotary Stockholm Sydväst: [rotary-stockholmsydvast.se](https://rotary-stockholmsydvast.se)
- Västberga Företagsgrupp: [Västberga \(fgs.nu\)](https://vastberga.fgs.nu)



# Anneli Eskilsson

Teamledare Liljeholmen, Stadsbyggnadskontoret

# Ebba von Platen

Projektledare, Exploateringskontoret

# Arbetsplatser i Stockholm

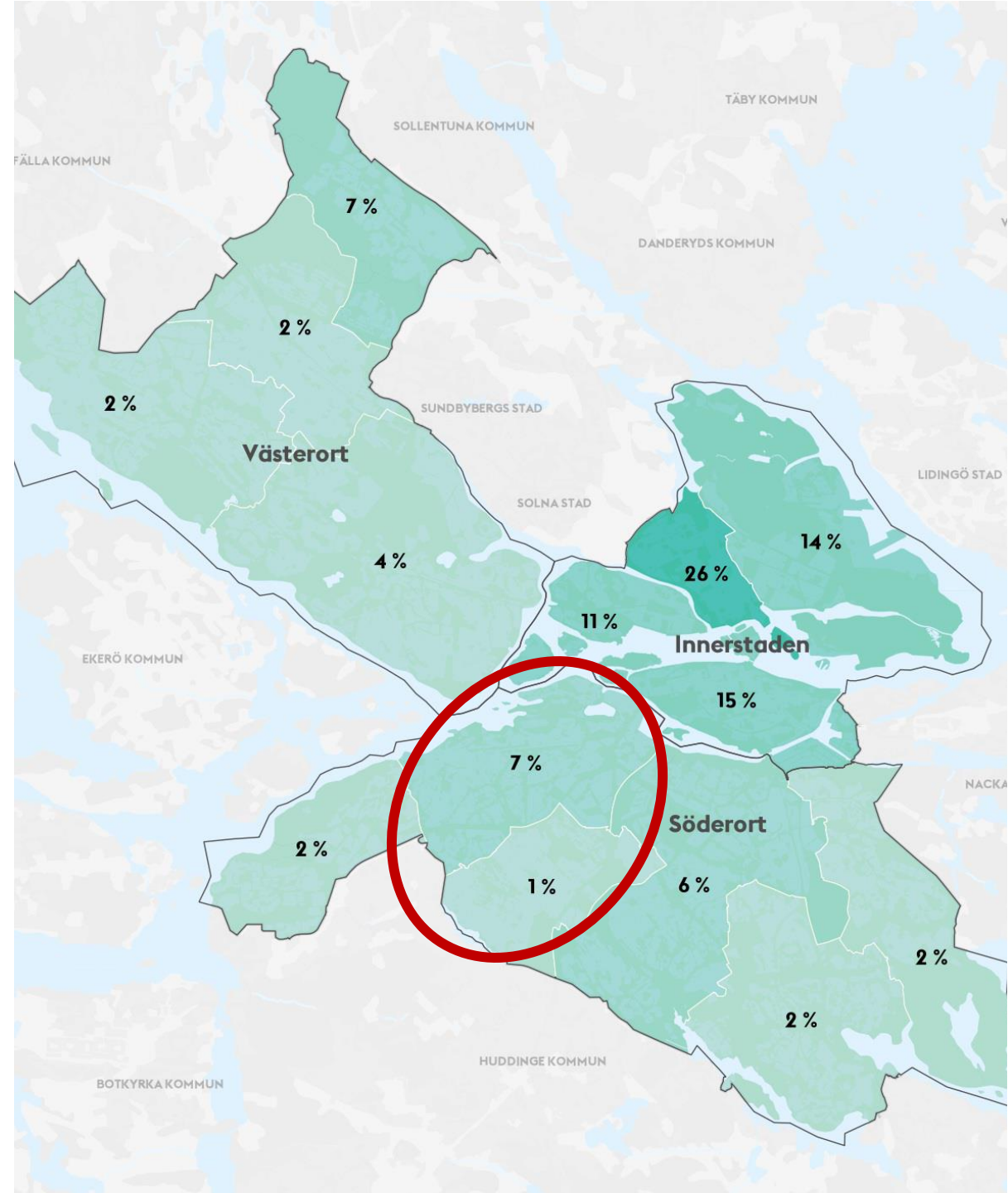
2/3 ligger i Innerstaden

2/3 ligger norr om Saltsjö-Mälarsnittet

20 % i Söderort

8 % av Stockholms arbetsplatser ligger inom stadsdelsområde Hägersten-Älvsjö. Ungefär 2700 företag och 56 000 anställda.

Stor skillnad inom stadsdelsområdets olika delar, med olika förutsättningar. Framtida tillväxt inom kontor framförallt i Liljeholmen och Älvsjö.

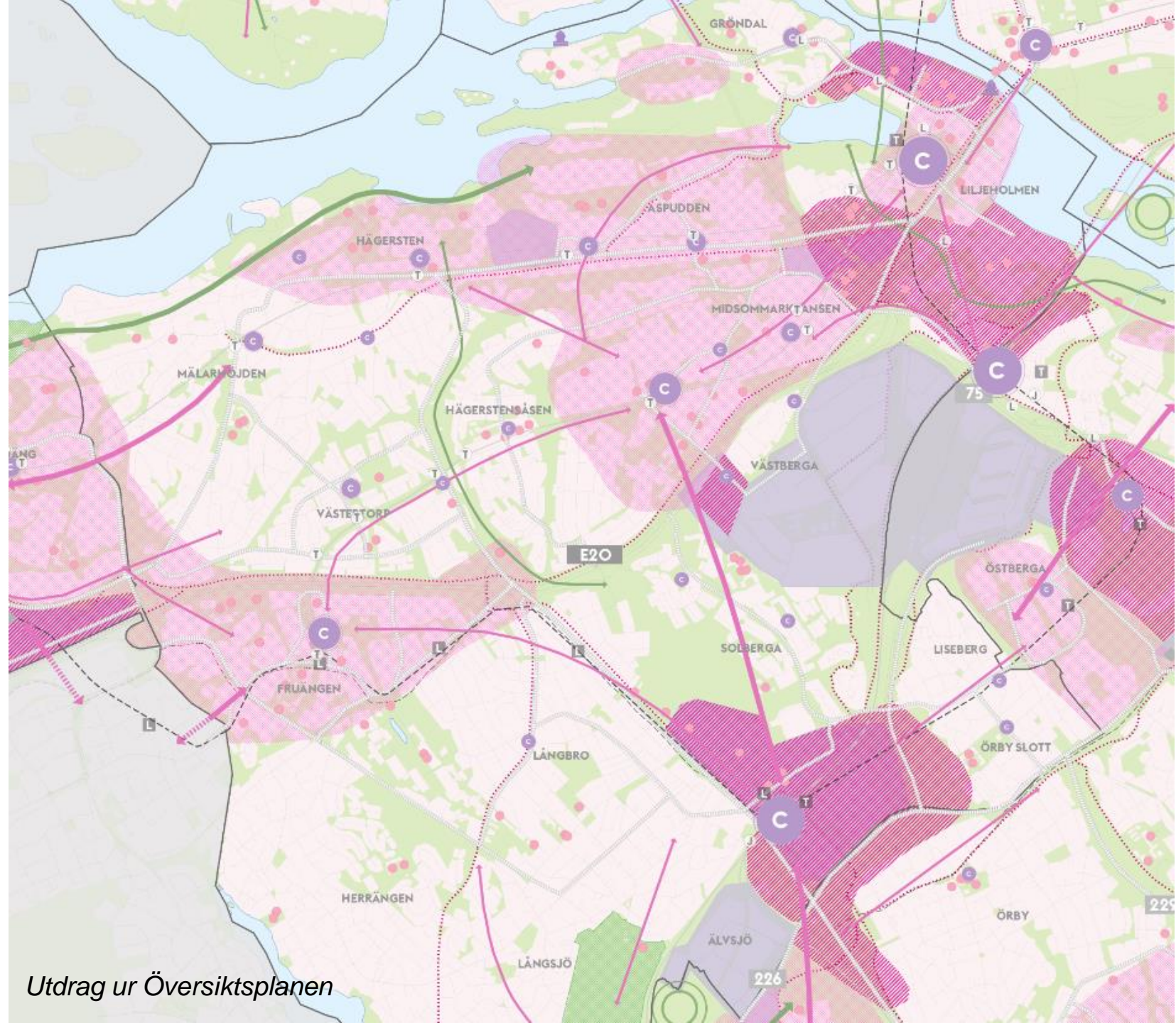




# Översiktsplanen

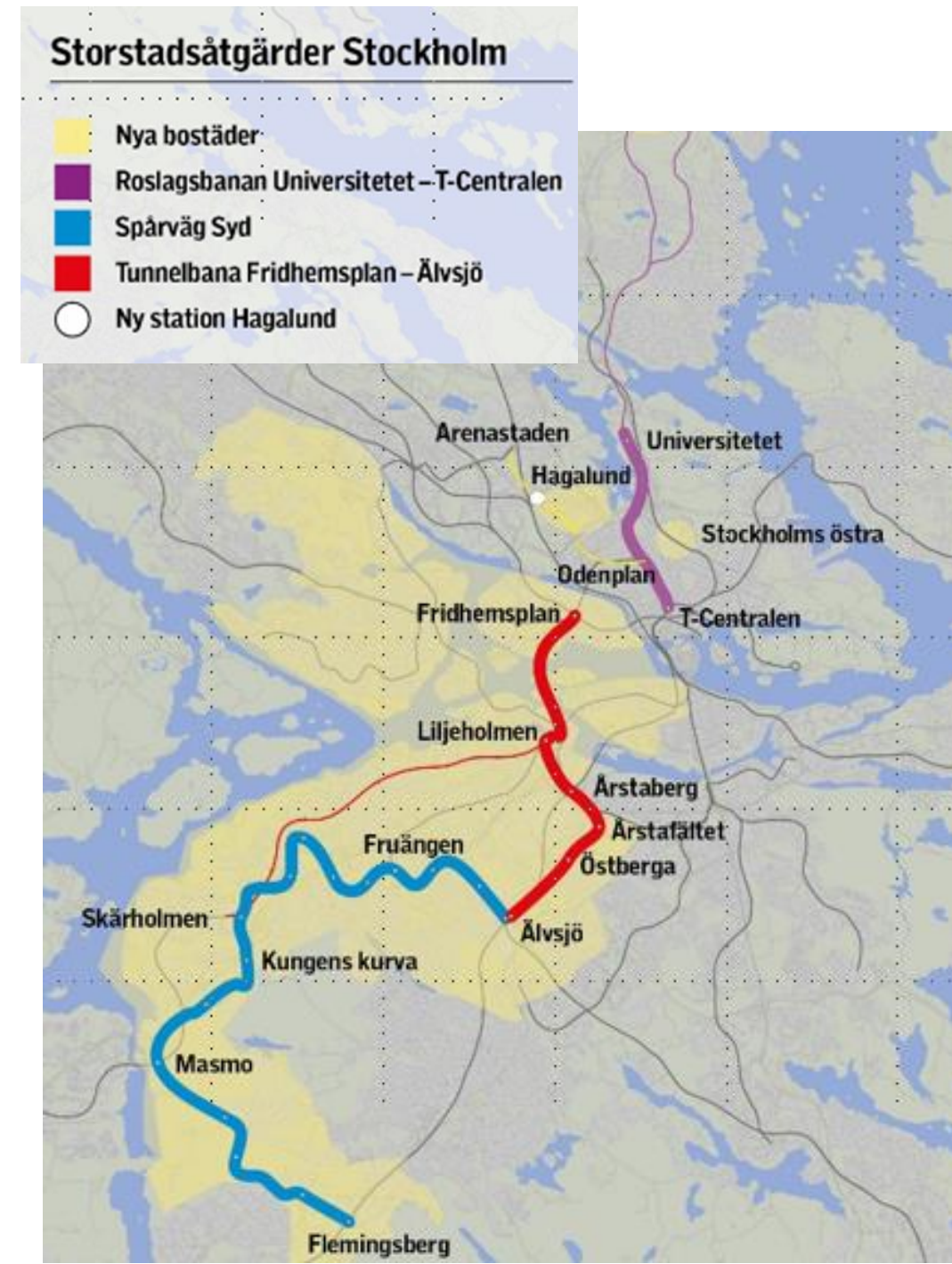
Viktiga stadsutvecklingsområden  
i Hägersten-Älvsjö:

- Liljeholmen/Marievik
- Telefonplan/Västberga
- Centrala Älvsjö
- Fruängen



# Framtida infrastruktursatsningar

- Utbyggnad av tunnelbanans röda linje mellan Fridhemsplan och Älvsjö, via Liljeholmen. Planerad trafikstart 2034
- Spårväg syd mellan Älvsjö och Flemingsberg, via bl a Fruängen och Skärholmen/Kungens Kurva. Planerad trafikstart 2034
- Sträckningsstudier för nya stomlinjer för bussar
- Fortsatt utbyggnad av cykelpendlingsstråken och huvudcykelstråken.



# Liljeholmen/Marievik

Framtida tillväxt stadsutveckling i Liljeholmen. Fler kontor och bostäder samt satsningar på torg, parker och strand/kajpromenader.

## Detaljplan för Marievik

- Fler arbetsplatser, nya bostäder, park och kajpromenad samt ett bryggbad.

## Detaljplan för Liljeholmens galleria

- Nya bostäder, butiker, restauranger och arbetsplatser och troligtvis ett stort nytt bibliotek.

## Områdesprogram för Södertäljevägen

- Mer stadsmässig gata ger en minskad barriär mellan Liljeholmen och Marievik/Årstadal och många nya bostäder och arbetsplatser.



# Telefonplan/Västberga

Detaljplan för centrala Telefonplan

- överdäckning av t-banan, ca 800 bostäder,  
30-40 000 kvm BTA kontor, parkutveckling.

Förstudie för utveckling av  
verksamhetsområdet i Västberga

- *Enkät med Företagsgruppen*

Nya detaljplaner för kontor och hotell vid  
"Domptören" och "Akrobaten"



# Centrala Älvsjö

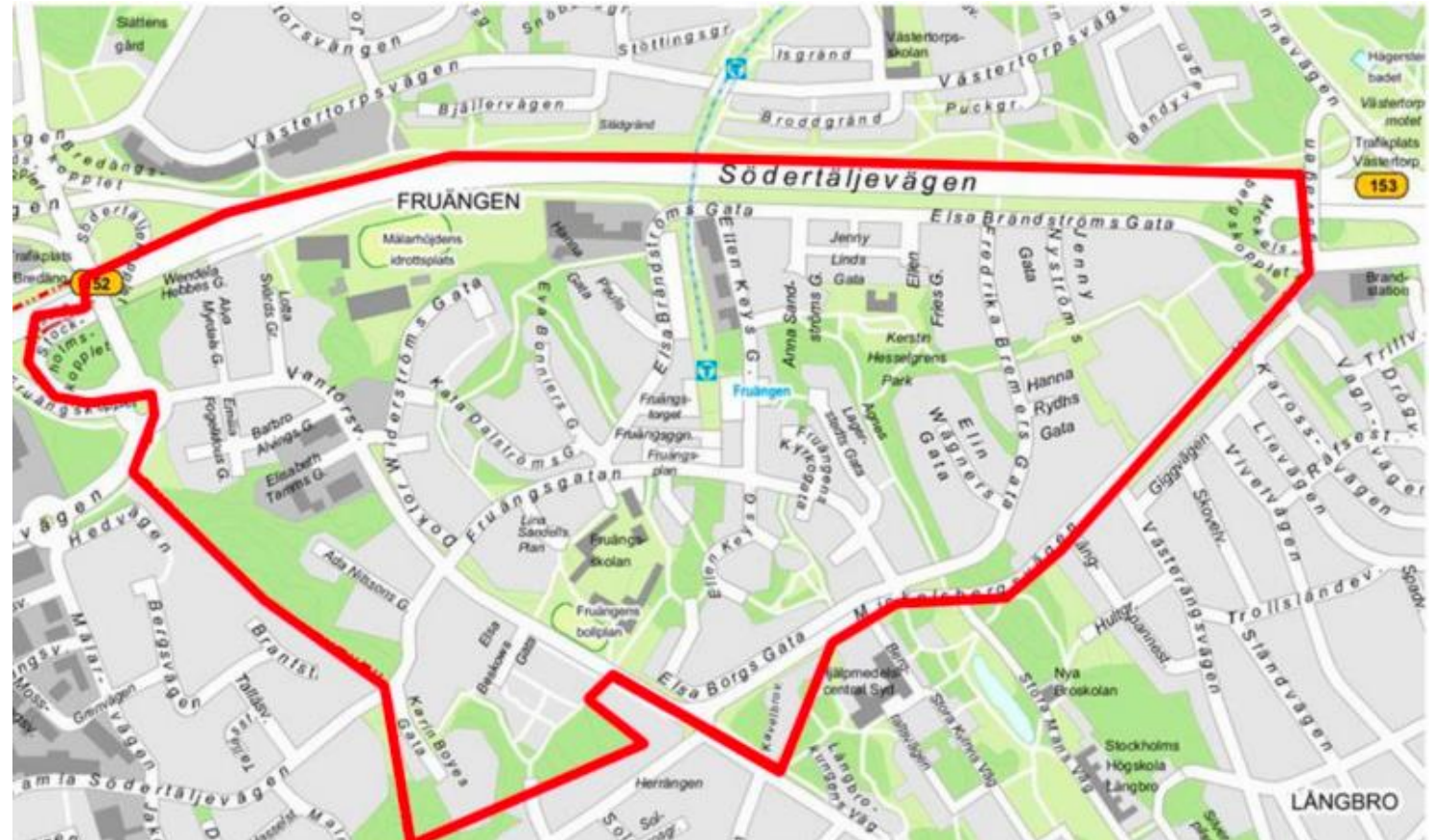
Det finns en unik potential i centrala Älvsjö med:

- "Mässområdet". Mässan finns kvar men utvecklas
- Mycket goda kommunikationer – pendeltåg, bussar, kommande tunnelbana och Spårväg syd
- Älvsjö verksamhetsområde värnas
- Stort antal nya bostäder och arbetsplatser



# Fruängen

- Program för Fruängen pågår: nya bostäder, ev skola mm. Samråd i vinter
- Spårväg syd
- Ny centrumägare Niam vill utveckla centrum



# Utvecklingsmöjligheter i Hägersten-Älvsjö



<https://vaxer.stockholm/>

# Adelinn Persson Söör

Stadsdelssamordnare, Trafikkontoret



# Hur kan trafikkontoret förbättra villkoren för företag?



## 5 leveranser trafikkontoret vill utveckla:

- Vi är en uppskattad samarbetspartner och stöd till stadsdelarna och det lokala näringslivet.
- Vi gör staden tryggare.
- Vi är en professionell beställarorganisation.
- Vi svarar upp mot politikens uppdrag.
- Vi är ett trafikkontor och en stad.

# Hur kan trafikkontoret förbättra villkoren för företag?

- Skapa **attraktiva gator och torg** genom att bygga nytt, renovera och underhålla.
- **Planera och reglera trafiken** i området för att öka tryggheten och framkomligheten.
- Satsa på **belysning** för att öka trivsel och trygghet.
- Skapa aktivitet och liv på platser genom t.ex. **Levande Stockholm**.
- Utveckla och reglera **torghandeln**.



# Hägersten-Älvsjö



# Levande Stockholm

Riksdalertorget – sommartorg 2021/2022 och vintertorg 2021

Liljeholmstorget – vintertorg 2021



# Åtgärder för att öka tryggheten

- Ny beläggning
  - Exempel Älvsjö industriområde
  - Svartlösavägens gång- och cykelbana
- Ny belysning
  - Området Herrängen, sker i samverkan med Ellevio
- Cykelpendlingsstråk
  - Västberga Allé
  - Hägerstensvägen
- 137 cykelparkeringar.



# Gröna satsningar

- Kerstin Hesselgrens park 2023
- Blomsterdalen 2021
- Teaterparken 2022



**Ut  
och njut  
i din park**



Vi fortsätter att rusta upp och bygga nya parker, läs mer på  [vaxer.stockholm/gronare-stockholm](https://vaxer.stockholm/gronare-stockholm)



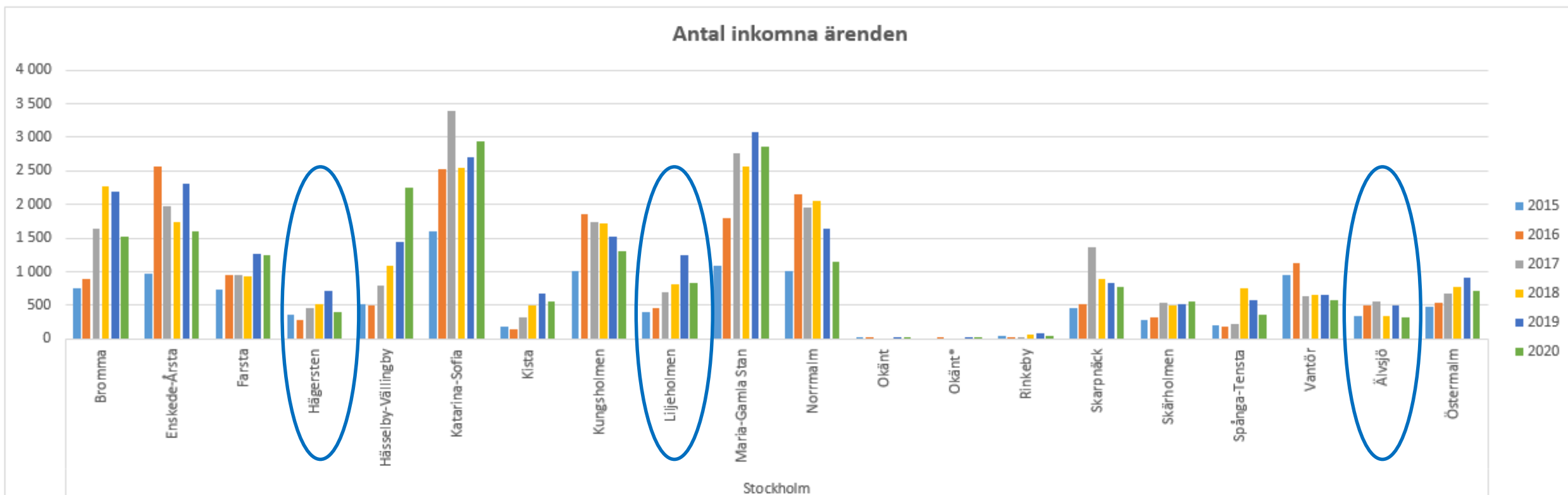
**Parktips:**  
Se blommorna växa  
på Vårbergstoppen!



Nu är ännu fler parker klara:  
[vaxer.stockholm/](https://vaxer.stockholm/)  
[gronare-stockholm](https://gronare-stockholm)

# Klottersanering i Hägersten-Älvsjö

- Trafikkontoret får endast sanera objekt som staden äger
- Klotter anmäls i Tyck-Till-appen
- Diagrammet visar antal inkommande ärenden per stadsdel – men säger inte hela sanningen
- 24 timmars garanti – vad betyder det?





# Kontakta mig!

**Adelinn Persson Söör, stadsdelssamordnare  
trafikkontoret**

E-post: [adelinn.persson.soor@stockholm.se](mailto:adelinn.persson.soor@stockholm.se)

Telefon: 08-508 26 362



# Öppen diskussion med företagen i Hägersten-Älvsjö

Under ledning av Staffan Ingvarsson

# Nästa steg – vad händer nu?

# Mingel för er som vill!



Foto: Anna Hugosson

# Dina ingångar till staden

- Hitta rätt bland tillstånd och regler samt coronaåtgärder för näringslivet  
Företagslots: [lots@stockholm.se](mailto:lots@stockholm.se) alt. 08-508 11 595
- Vill du etablera dig eller omlokalisera din verksamhet i Stockholm?  
Etableringslots: [Funktion.ISBR.Foretagsetableringar@stockholm.se](mailto:Funktion.ISBR.Foretagsetableringar@stockholm.se)
- Frågor om arbetsmarknad/kompetensförsörjning  
Jobbtorg Skärholmen [carina.myrvang@stockholm.se](mailto:carina.myrvang@stockholm.se) alt. 08 508 358 50
- Påverka stadens näringslivsarbete i din stadsdel  
Företagsdialog: [Funktion.ISBR.foretagsdialog@stockholm.se](mailto:Funktion.ISBR.foretagsdialog@stockholm.se)
- Hur Stockholm växer och hur det påverkar de platser du bor och rör dig på  
Stockholm växer: [vaxer.stockholm](http://vaxer.stockholm)
- Lämna dina synpunkter på trafik- och utemiljön  
Tyck till om Stockholm: [trafik.stockholm/tyck-till](http://trafik.stockholm/tyck-till) eller Tyck Till-appen

[Klicka här för att prenumerera på vårt nyhetsbrev Företagsnytt](#)